

MILANO DESIGN 2004

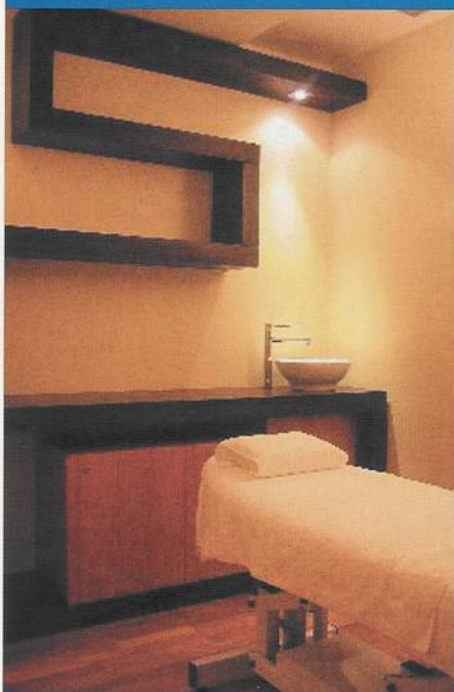
Guide - Aprile 2004



Glamin

viale Regina Margherita 4, zona Porta Romana
tel. 02.54107921, www.glamin.it

Attività di recupero e rigenerazione a base di aromaterapia e poi shiatzu, stretching, tonificazione muscolare, bagno turco, fanghi per viso e corpo sono le attività caratterizzanti questo centro benessere. Particolare anche il luogo in cui è stato allestito: un seminterrato ricavato tra le vecchie mura attorno a Porta Romana. Ambiente elegante e raffinato in cui è stato ricreato un piccolo microcosmo a misura d'uomo. Disponibili trattamenti giornalieri in cui effettuare un percorso con sauna/hammam e vari trattamenti per il corpo come peeling con scrub salino, fango e termocoperta, pulizia viso, manicure, pedicure.



Activities of recuperation and re-generation based on aromatherapy, in addition to shiatsu, stretching, muscle toning, Turkish baths, mud-baths and face-packs, are just some of the popular treatments offered by this wellness center. The location is also unusual: a basement created amidst the old walls around Porta Romana. This elegant and luxurious environment contains a tiny microcosm in harmony with the human dimension. Daily treatments are available which include a program of sauna/hamman and various body treatments such as peeling, salt scrub, mud- and heat treatments, facial, manicure and pedicure.

